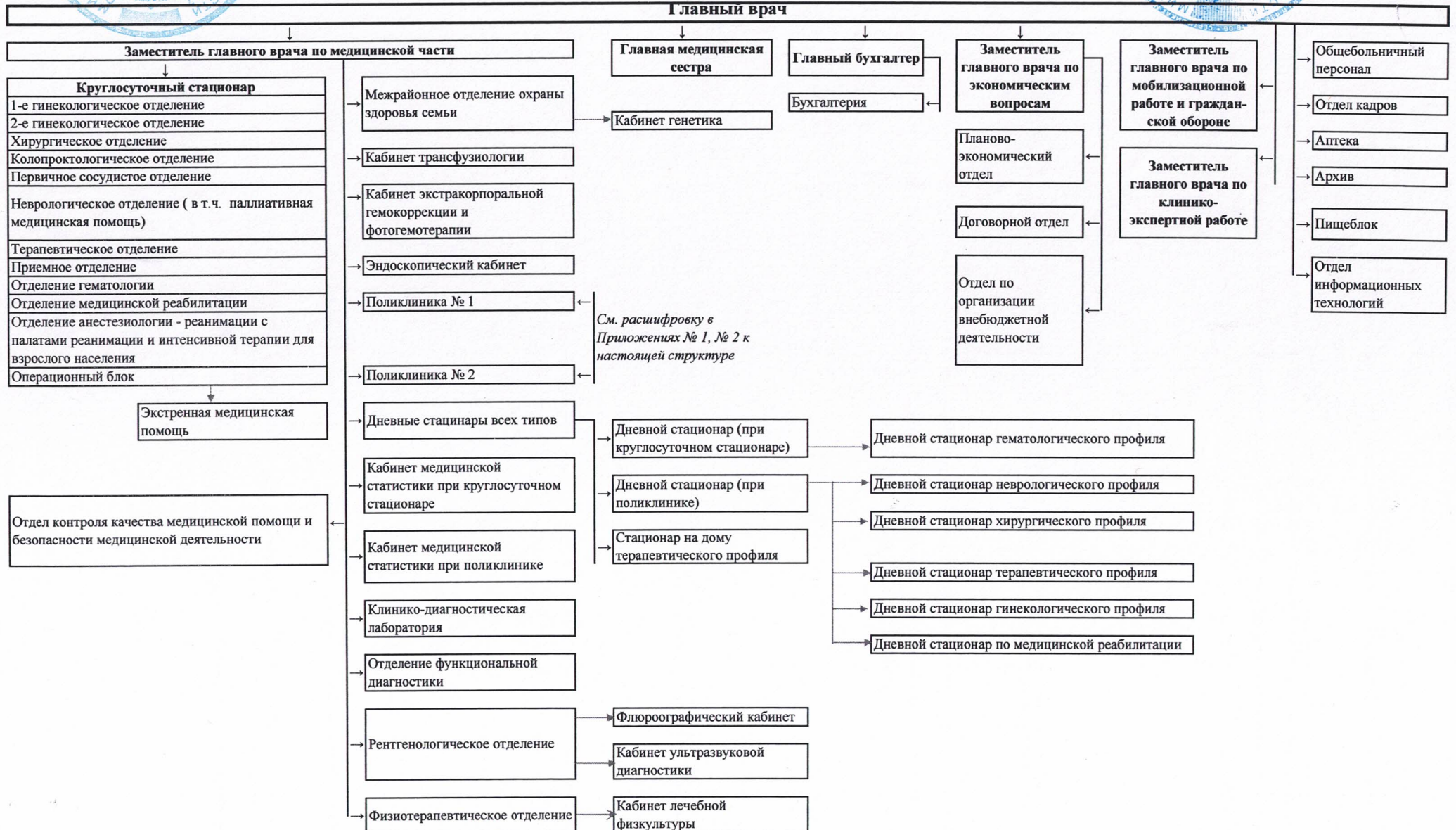




Структура ГАУЗ "Городская больница № 2 г. Магнитогорск"



Поликлиника № 1
ГАУЗ "Городская больница № 2 г. Магнитогорск"

Поликлиника № 1

- Общеполиклинический персонал
- Регистратура
- Отделение медицинской профилактики (в том числе кабинет профилактики по гигиеническому воспитанию)
- Амбулаторное отделение медицинской реабилитации взрослых
- Клинико-экспертное отделение
- Дневной стационар (при поликлинике)
- ← Дневной стационар неврологического профиля
- ← Дневной стационар хирургического профиля
- ← Дневной стационар терапевтического профиля
- ← Дневной стационар гинекологического профиля
- ← Дневной стационар по медицинской реабилитации

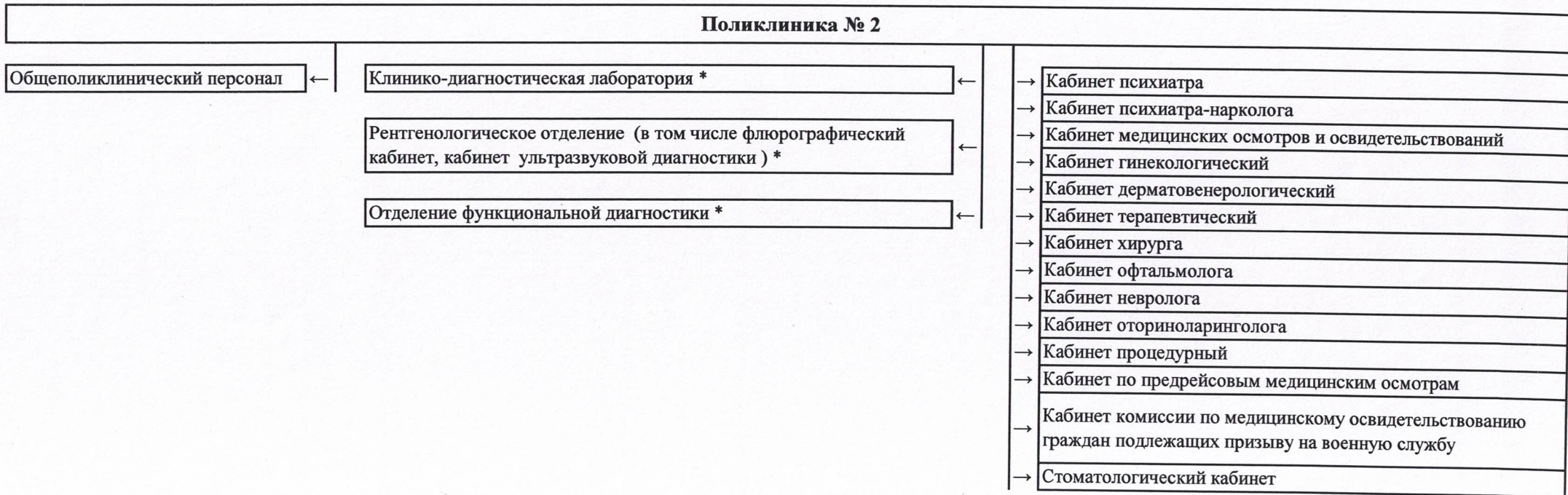
- 1 терапевтическое отделение (терапевтические кабинеты)
- 2 терапевтическое отделение (терапевтические кабинеты)
- 3 терапевтическое отделение (терапевтические кабинеты)
- Хирургическое отделение (хирургические кабинеты)
- Эндоскопический кабинет *
- Клинико-диагностическая лаборатория
- Кабинет функциональной диагностики
- Кабинет рентгенологический
- Кабинет флюорографический
- Кабинет маммографический
- Кабинет физиотерапевтический
- Кабинет ультразвуковой диагностики

- Кабинет гериатра
- Кабинет колопроктолога
- Кабинет уролога
- Кабинет эндокринолога
- Кабинет неотложной медицинской помощи
- Кабинет офтальмолога
- Кабинет кардиолога
- Кабинет невролога
- Кабинет пульмонолога
- Инфекционный кабинет
- Кабинет оториноларинголога
- Кабинет гематолога
- Прививочный кабинет
- Кабинет доврачебного приема
- Кабинет ревматолога
- Кабинет аллерголога - иммунолога
- Кабинет онколога
- Кабинет гастроэнтеролога
- Кабинет процедурный
- Кабинет смотровой №1
- Кабинет смотровой №2 **
- Кабинет психиатра (ул.Бахметьева,2) **
- Кабинет психиатра-нарколога (ул.Бахметьева,2) **
- Кабинет травматолога-ортопеда (ул.Бахметьева,2) **
- Кабинет хирурга (ул.Бахметьева,2) **
- Кабинет по предрейсовым медицинским осмотрам (ул.Бахметьева,2) **
- Кабинет реабилитолога **
- Кабинет терапевтического обучения "Школа для пациентов с сахарным диабетом"

* Подразделение параклинической службы. В паспорте ЛПУ учитываются единожды в общебольничных подразделениях, в организационной структуре Учреждения данные подразделения дублируются для АПП (Поликлиник) в целях подтверждения лицензионной деятельности.

** Подразделения предусмотрены в целях подтверждения лицензионной деятельности.

Поликлиника № 2
ГАУЗ "Городская больница № 2 г. Магнитогорск"



* Подразделение параклинической службы. В паспорте ЛПУ учитываются единожды в общепольничных подразделениях, в организационной структуре Учреждения данные подразделения дублируются для АПП (Поликлиник) в целях подтверждения лицензионной деятельности.